

Allianz Seguros

# Allianz FondoVida

¡Eleva la rentabilidad de  
tu inversión a tu aire!



(Producto Unit Linked en el que el Tomador  
asume el Riesgo de la Inversión)

Allianz 

Allianz Compañía de Seguros  
y Reaseguros, S.A.

Atención al Cliente  
Tel. 902 300 186  
[www.allianz.es](http://www.allianz.es)



Certificado de Calidad  
en el diseño y contratación de  
seguros y la gestión  
de siniestros.



656 - 1215



Ahora es un buen momento para elevar la rentabilidad de tus inversiones. En Allianz tienes una amplia gama de productos de ahorro e inversión para escoger el que mejor se adapta a tus necesidades. Si eliges Allianz FondoVida, inviertes en fondos a través de un Unit Linked.

Allianz FondoVida

- 5 Allianz FondoVida. ¿Por qué un Unit Linked?
- 6 Unit Linked
- 7 Un producto para ahorrar e invertir a tu aire
- 10 Un producto sencillo si tienes claros tus deseos
- 15 Información periódica



# Allianz FondoVida

Allianz FondoVida es un Producto Unit Linked en el que el Tomador asume el Riesgo de la Inversión.

Allianz FondoVida es, como su propio nombre indica, un seguro de vida ligado a Fondos de Inversión. A estos productos se los conoce con la denominación de Unit Linked.

## ¿Por qué un Unit Linked?

Ahora es un buen momento para contratar un Unit Linked e invertir en Fondos de Inversión.

En un entorno de caída constante de los tipos de interés en los productos tradicionales (depósitos bancarios, renta fija, etc) los Unit Linked se presentan como una alternativa real para obtener rentabilidades atractivas, que variarán en función del riesgo que quieras asumir.

Elige el producto  
que mejor se  
adapte a tu perfil  
inversor.

## Unit Linked

**El Unit Linked** es un seguro de Vida Entera ligado a Fondos de Inversión.

El objetivo principal de este producto es la constitución de un capital a partir de la **inversión realizada –única o anual–** a través de distintos fondos de inversión y **rescatable** en cualquier momento (a partir del primer mes), con el objetivo de obtener la **máxima rentabilidad** de las primas invertidas.

Para estas operaciones, **Allianz Seguros invierte las aportaciones (primas)** en una cartera de Fondos de Inversión que es gestionada por la **Gestora Allianz Popular Asset Management**.

Cada uno de los Fondos de Inversión tiene un perfil de riesgo/rentabilidad diferente, que permite adaptar la inversión a tu predisposición al riesgo.

De este modo estableces tu propia disciplina de ahorro en función de cuales sean tus necesidades particulares y familiares.

### «Allianz Popular Asset Management

**SGIC SAU** es una sociedad perteneciente al Grupo Allianz, dedicada a la gestión y administración de fondos de inversión que permite a las entidades del Grupo Allianz en España ampliar la gama de productos que ofrecen a sus clientes»



## Un producto para ahorrar e invertir a tu aire

Allianz FondoVida es un seguro de Vida ligado a Fondos de Inversión.

### ¿Qué prestaciones tengo aseguradas?

- **Liquidez**
  - Podrá efectuarse rescate total/parcial\* sobre las aportaciones realizadas a partir del primer mes.
  - El importe correspondiente coincidirá con el valor del fondo acumulado, **sin penalizaciones**.

(\* Rescate parcial solo para pólizas con prima periódica.

- **Fallecimiento**

**Allianz Seguros** abonará a los Beneficiarios el **Valor Liquidativo** de la inversión a **Valor de Mercado**, más 300 euros.

Con las **Ventajas fiscales** propias de un **seguro de Vida**.

«Con Allianz FondoVida le darás un aire nuevo a tu inversión»

## ¿Cuándo y cómo puedo contratar?

Allianz FondoVida se puede contratar a partir de los 18 años y hasta los 70, siempre por una duración ilimitada.

El pago de la prima puede realizarse de forma anual o en una sola vez.

Las primas son accesibles a partir de importes muy pequeños y, además, tienes mucha flexibilidad para adaptar el pago a tus circunstancias personales.

- **Suspensión y Reanudación**

Suspensión del pago de las primas periódicas a partir del primer mes sin que implique la anulación de las garantías de la póliza. Podrás reanudar el pago de primas cuando desees, sin necesidad de pagar las no abonadas durante el periodo de suspensión.

- **Modificación de primas**

También puedes modificar el importe o el crecimiento de las primas.

# Un producto sencillo si tienes claros tus deseos

Para contratar Allianz FondoVida sólo necesitas tener claro cuanto quieres invertir, cuál es tu expectativa de rentabilidad y qué riesgos estas dispuesto a aceptar ya que como Tomador del seguro asumes el riesgo de la inversión

## 1. Elige tu perfil como inversor

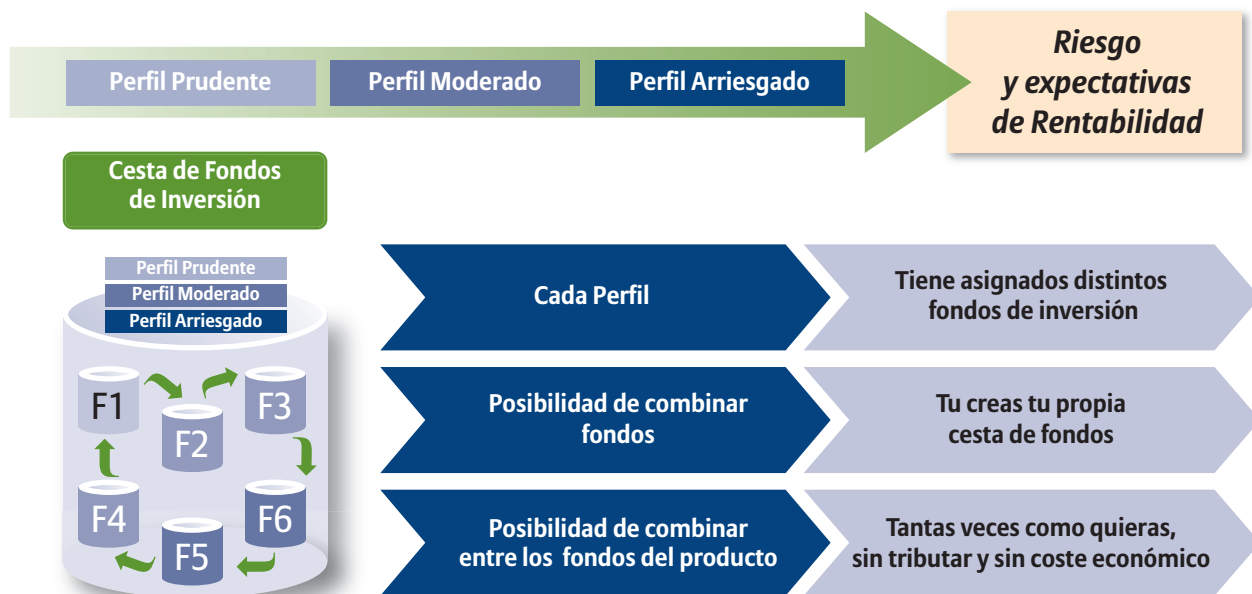
Allianz FondoVida te ofrece varias alternativas que se adaptan a tus preferencias, en función de tu perfil inversor, según los riesgos que estés dispuesto a asumir y de la distribución geográfica de las inversiones que elijas.

## 2. Déjate asesorar. Confía en Allianz

Un buen asesoramiento financiero debe satisfacer las siguientes expectativas:

- ✓ Que sea absolutamente personalizado, para entender tus necesidades específicas, tus objetivos de inversión, tu horizonte temporal y tu sensibilidad al riesgo, considerando también la fiscalidad.
- ✓ Que contemple la diversificación de activos para gestionar los riesgos.
- ✓ Que preste atención a la seguridad en la gestión del riesgo para conseguir los objetivos previstos.
- ✓ Que garantice la discreción y confidencialidad.
- ✓ Que contemple la fiscalidad para evitar sorpresas.

**En resumen, que te ofrezca la máxima calidad de servicio para alcanzar tus objetivos.**



### 3. Ten presentes los Perfiles de Riesgo

Existe una relación directa entre Riesgo y Expectativas de rentabilidad: A Mayor Riesgo Asumido, Mayor expectativa de rentabilidad, y al revés.

Perfil	- Riesgo		
Prudente	EUROVALOR CONSERVADOR DINÁMICO B, F.I.		
		EUROVALOR MIXTO 30, F.I.	
		CARTERA OPTIMA MODERADA B. F.I.	
Moderado		CARTERA OPTIMA DECIDIDA B, F.I.	
Arriesgado			CARTERA OPTIMA DINÁMICA B, F.I.
			EUROVALOR BOLSA ESPAÑOLA, F.I.
			+ Riesgo

- Expectativa de Rentabilidad                      + Expectativa de Rentabilidad

**Allianz FondoVida** no contempla una rentabilidad garantizada pero, gracias a su flexibilidad, te permite escoger en todo momento la mejor alternativa posible de inversión y efectuar cambios entre las alternativas señaladas, adaptándose así a las preferencias que puedas tener en cada momento.

Tienes la posibilidad de cambiar de un fondo a otro, o de modificar la cesta de fondos de inversión entre las opciones que ofrece en cada momento el propio producto y Allianz, sin penalización y sin tener que tributar.

### 4. Define como realizar la inversión

Te recomendamos que en primer lugar, decidas cuánto quieres invertir, y atendiendo a tu perfil (Prudente, Moderado o Arriesgado), señales qué fondos quieres que constituyan tu cesta de fondos, así como si quieres depositar toda la cantidad en un solo fondo o combinarlos, asignando un porcentaje del total a cada elección. Tienes la posibilidad de fraccionar la inversión hasta en 5 pólizas distintas.

#### Inversión

Prima ..... €

Cesta de Fondos	Nacionales	Internacionales
<b>Perfil Prudente</b>		
• Eurovalor Conservador Dinámico B	<input type="text"/> %	
<b>Perfil Moderado</b>		
• Eurovalor Mixto 30 .....	<input type="text"/> %	
• Cartera Óptima Moderada B .....		<input type="text"/> %
• Cartera Óptima Decidida B .....		<input type="text"/> %
<b>Perfil Arriesgado</b>		
• Cartera Óptima Dinámica B .....		<input type="text"/> %
• Eurovalor Bolsa Española .....	<input type="text"/> %	
<b>TOTAL</b>	<b>100%</b>	

Las primas son invertidas en la combinación de fondos que hayas elegido y se te asigna un número de participaciones en función del valor liquidativo de éstas en esa fecha.

Desde el primer momento, la inversión realizada obtendrá la revalorización asociada a los fondos de inversión que hayas elegido.

la inversión en fondos internacionales, nunca será en paraísos fiscales

**«Sin que la compañía aplique a la póliza ningún gasto adicional a los gastos propios de cada fondo»**

## INFORMACIÓN SOBRE LOS FONDOS DE INVERSIÓN

### EUROVALOR CONSERVADOR DINÁMICO B, F. I.

**Categoría:** Rating Morning Star  
Fondo de Fondos Retorno Absoluto

#### Política de inversión

El objetivo de rentabilidad media anual (no garantizada) consistirá en superar el euribor a un mes.

El fondo tiene una base de política monetaria, con una política de inversión más fiable, permitiendo invertir en Renta Fija de baja calidad crediticia, en divisas. Siempre controlando el nivel de volatilidad (en torno al 0,30%).

#### Público Objetivo

Diseñado para aquellos inversores que deseen obtener rentabilidades superiores a las del mercado monetario tradicional a cambio de asumir un riesgo bajo en su inversión.

El fondo invierte en una selección de fondos internacionales de las más prestigiosas gestoras.

### EUROVALOR MIXTO 30, F. I.

**Categoría:** Rating Morning Star  
Fondo de Fondos Renta Fija Mixta

#### Política de inversión

Doble estrategia de inversión:

- En torno al 70% en valores de renta fija de reconocida solvencia y calificación crediticia.
- En torno al 30% con una selección de acciones focalizado en bolsa zona euro.

La volatilidad estará por debajo del 5%

#### Público Objetivo

Dirigido a aquellos inversores que quieran participar de los mercados bursátiles, limitado al 30% en renta variable zona euro sin descartar inversiones en otros países de la OCDE que no tengan consideración de emergentes.

### CARTERA ÓPTIMA MODERADA B, F. I.

**Categoría:** Rating Morning Star  
Fondo de Fondos de Renta Fija Mixta Internacional

#### Política de inversión

Es un fondo de inversión que invierte en los mejores fondos de inversión internacionales escogiendo los estilos de gestión más adecuados en cada momento, adaptando los niveles de inversión 15% - 30% en función del escenario económico y sus expectativas, recolocando en cada momento la diversificación geográfica tanto de la renta fija como de la renta variable y, diversificando en cada momento entre los activos de renta fija más adecuados.

#### Público Objetivo

El fondo se dirige a aquellos inversores que quieran participar de los mercados bursátiles, limitado al 30% de la inversión del fondos en renta variable de países de la OCDE, sin excluir países emergentes.

### CARTERA ÓPTIMA DECIDIDA B, F. I.

**Categoría:** Rating Morning Star  
Fondo de fondos de Renta variable mixta Internacional

#### Política de inversión

Es un fondo de inversión que invierte en los mejores fondos de inversión internacionales escogiendo los estilos de gestión más adecuados en cada momento, adaptando los niveles de inversión 30% -50% en función del escenario económico y sus expectativas, recolocando en cada momento la diversificación geográfica tanto de la renta fija como de la renta variable y diversificando en cada momento entre los activos de renta fija más adecuados.

#### Público Objetivo

El fondo se dirige a aquellos inversores que quieran participar de los mercados bursátiles, limitado al 50% de la inversión del fondos en renta variable de países de la OCDE, sin excluir países emergentes

### CARTERA ÓPTIMA DINÁMICA B, F. I.

**Categoría:** Rating Morning Star  
Fondo de Fondos de Renta Variable Internacional

#### Política de inversión

Es un fondo de inversión que invierte en los mejores fondos de inversión internacionales y, en cada momento, escogiendo los estilos de gestión más adecuados, adaptando los niveles de inversión 50% - 100% en función del escenario económico y sus expectativas, recolocando la diversificación geográfica tanto de la renta fija como de la renta variable y, por supuesto, diversificando entre los activos de renta fija más adecuados.

#### Público Objetivo

Diseñado para aquellas personas que tienen expectativas de rentabilidad y están dispuestos a asumir niveles de riesgo más altos, durante un período mayor de tiempo y que deseen participar del mercado bursátil internacional.

### EUROVALOR BOLSA ESPAÑOLA, F. I.

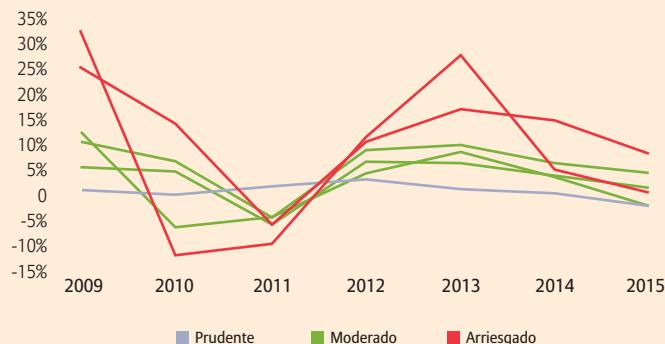
**Categoría:** Rating Morning Star  
Renta Variable Euro

#### Política de inversión

El fondo estará expuesto más del 75% de su exposición total, directa o indirectamente a través de IIC, en renta variable, estando al menos el 70% de la exposición total en renta variable de emisores españoles.

#### Público Objetivo

Diseñado para aquellas personas que tienen expectativas de rentabilidad y están dispuestos a asumir niveles de riesgo más altos, durante un período mayor de tiempo y que deseen participar del mercado bursátil nacional.



## Información periódica

Trimestralmente se remite al tomador un informe de la situación de su póliza y la publicación editada por Allianz Seguros, «InfInversión». Puede ampliarse periódicamente la información en la prensa económica, (disponibilidad continua).

Todos los datos sobre fondos de inversión mostrados en el documento son a febrero de 2015. Los valores actuales se pueden consultar en [www.cnmv.es](http://www.cnmv.es)